

ДИСКОВЫЕ ПОВОРОТНЫЕ ЗАТВОРЫ «СТЕЙНВАЛ» ТМ

Маркировка

«Стейнвал» ТМ	3	03	04	02	200	25	Ф/Ф
	1	2	3	4	5	6	7
1 Конструкция	2 Двухэксцентриковые		4 Тип уплотнения		7 Тип присоединения		
	3 Трехэксцентриковые		01 Тефлон (PTFE)		М/Ф Межфланцевое		
2 Материал корпуса	03 Углеродистая сталь		02 Металл / графит		Ф/Ф Фланцевое		
	04 Нержавеющая сталь		03 Металл / металл		С/С Сварное		
3 Материал диска	03 Углеродистая сталь		04 Металл / тефлон				
	04 Нержавеющая сталь		05 Специальное уплотнение				
			5 Ном. диаметр DN				
			6 Ном. давление PN				

Дисковый поворотный 2-х эксцентриковый затвор «Стейнвал» ТМ, DN50–800

Применение

Подходят для применения в области теплоснабжения, водоподготовки, а также могут использоваться в ответственных промышленных системах, в том числе на предприятиях нефтехимической и нефтеперерабатывающей отрасли.

Преимущества

- Уплотнение PTFE.
- Простота монтажа и автоматизации.
- Антистатическое исполнение затвора.
- Шток с защитой от вылета.
- Герметичность класса А в обоих направлениях потока.

Технические характеристики

Диаметр номинальный	DN 50–800
Давление номинальное	PN 1,6 МПа
Рабочая температура	–60...+200°C
Испытание на герметичность по корпусу	2,4 МПа
Испытание на герметичность по уплотнению	1,75 МПа
Испытание воздухом	0,6 МПа
Присоединение	Межфланцевое

Крутящий момент, (Нм)*

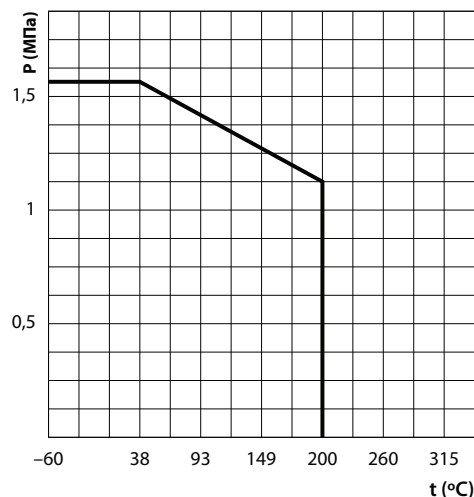
DN	50	65	80	100	125	150	200	250
Нм	35	45	50	80	110	140	240	470

DN	300	350	400	500	600	700	800
Нм	740	1100	1700	3100	5000	7200	9500

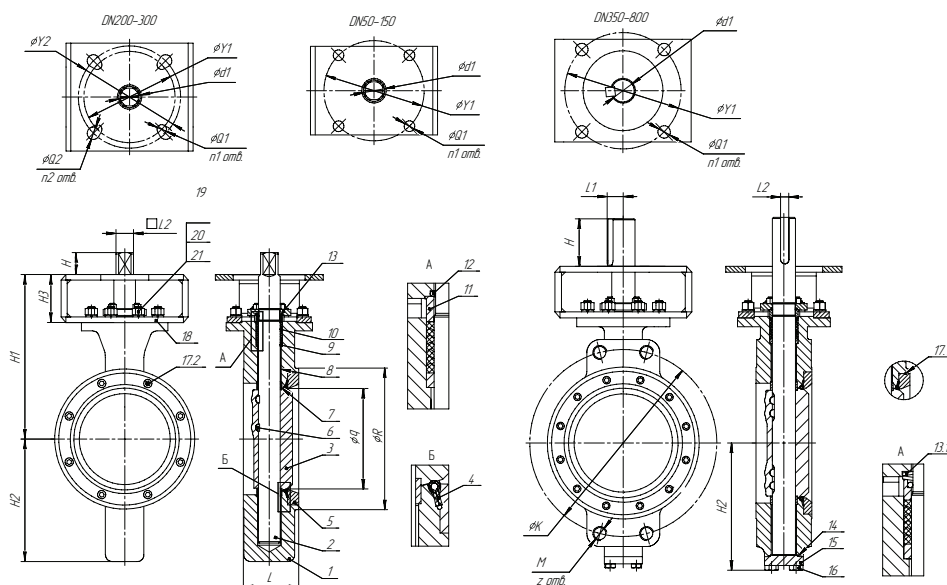
* Крутящий момент с учетом 25% запаса.



Диаграмма «Температура-Давление»



ДИСКОВЫЕ ПОВОРОТНЫЕ ЗАТВОРЫ «СТЕЙНВАЛ» ТМ



Спецификация

1	Корпус	Нерж. сталь 07X18H10Г2C2M2Л (CF8M)	Углер. сталь 20Л (GS-C25)
2	Шток	Нерж. сталь 08X15H4ДМЛ (17-4PH)	
3	Диск	Нерж. сталь 07X18H10Г2C2M2Л (CF8M)	
4	Седло	Фторопласт (PTFE)	
5	Крышка седла	Нерж. сталь 03X18H11 (A182)	Углер. сталь 09Г2С (A105)
6	Штифт	Нерж. сталь 08X15H4ДМЛ (17-4PH)	
7	Кольцо регулировочное	Нерж. сталь 03X17H14M3 (316)	
8	Подшипник	Нерж. сталь 03X17H14M3 + Фторопласт (316 + PTFE)	
9	Седло уплотнения	Нерж. сталь 03X17H14M3 (316)	
10	Шевронное уплотнение	Фторопласт (PTFE)	
11	Крышка уплотнения	Нерж. сталь 03X17H14M3 (316)	
12	Кольцо блокировочное	Нерж. сталь 08X15H4ДМЛ	

Спецификация

13	Грундбукса	Нерж. сталь 07X18H10Г2C2M2Л (CF8M)	Углер. сталь 20Л (GS-C25)
13.1	Пружина тарельчатая	Нерж. сталь 08X15H4ДМЛ	
14	Прокладка	Нерж. сталь 03X17H14M3 + Графит (316 + F.G.)	
15	Крышка	Нерж. сталь 07X18H10Г2C2M2Л	Углер. сталь 09Г2С (A105)
16	Болт	Нерж. сталь 03X17H14M3 (A193 B8M)	Нерж. сталь 40ХФА (A193 B7)
17.1	Кольцо стопорное	Нерж. сталь 08X15H4ДМЛ (17-4PH)	
17.2	Винт	Нерж. сталь 03X17H14M3 (A193 B8M)	
18	Скоба	Углер. сталь Ст3 (Q235A)	
19	Болт	Нерж. сталь 03X17H14M3 (A193 B8M)	Нерж. сталь 40ХФА (A193 B7)
20	Гайка	Нерж. сталь 10X18H13M2Т (A194 8M)	Нерж. сталь 35ХМ (A194 2H)
21	Шайба	Нерж. сталь 08X18H10 (304)	Углер. сталь 65Г (65Mn)

Размеры, (мм)

DN	L	H	H1	H2	H3	L1	L2	q	d1	R	K	M	z	Y1	Y2	Q1	Q2	n1	n1	ISO	Масса, (кг)
50	43	15	145	80	60	-	11	46	13	97	-	-	-	50	70	7	9	4	4	F05/F07	4
65	49	15	159	95	60	-	11	61	16	118	-	-	-	50	70	7	9	4	4	F05/F07	5
80	49	15	175	105	60	-	11	73	16	133	-	-	-	70	-	9	-	4	-	F07	5,9
100	54	15	197	125	60	-	11	93,5	16	159	-	-	-	70	-	9	-	4	-	F07	7,6
125	56	18	196	130	60	-	14	112,4	16	129	-	-	-	70	-	9	-	4	-	F07	9,5
150	57	18	215	145	60	-	14	143	19	218	-	-	-	70	-	9	-	4	-	F07	12,5
200	64	18	270	185	80	-	17	189,3	22	272	-	-	-	102	125	11	13	4	4	F10/F12	20,5
250	71	23	310	220	80	-	22	236,8	28	326	-	-	-	125	140	11	17	4	4	F12/F14	31,5
300	81	28	365	255	100	-	27	282,9	32	383	-	-	-	125	140	13	17	4	4	F12/F14	47,6
350	92	70	400	288,5	100	26	12	311	40	415	470	Ø26	4/16	125	-	13	-	4	-	F10/F12	72
400	102	80	460	329	120	29,5	14	361	45	472	525	Ø30	4/16	165	-	21	-	4	-	F12/F14	107
500	127	90	525	399	120	36,5	18	460	55	586	650	M30	4/20	165	-	21	-	4	-	F14/F16	181
600	154	99	585	455	120	42,5	20	558	65	615	770	M33	4/20	254	-	17	-	8	-	F16/F25	275
700	165	115	695	515	140	47,5	20	671,4	75	804	840	M33	4/24	254	-	17	-	8	-	F16/F25	415
800	190	130	752	579,5	140	53,5	22	754,5	85	905	950	M36	4/24	254	-	17	-	8	-	F25/F30	581

Пример заказа

«Стейнвал» ТМ.2.04.04.01.250.16.М/Ф (2-х эксцентриковый затвор, корпус из нержавеющей стали, диск из нержавеющей стали, уплотнение PTFE, DN 250, PN 1,6 МПа, межфланцевый).

